

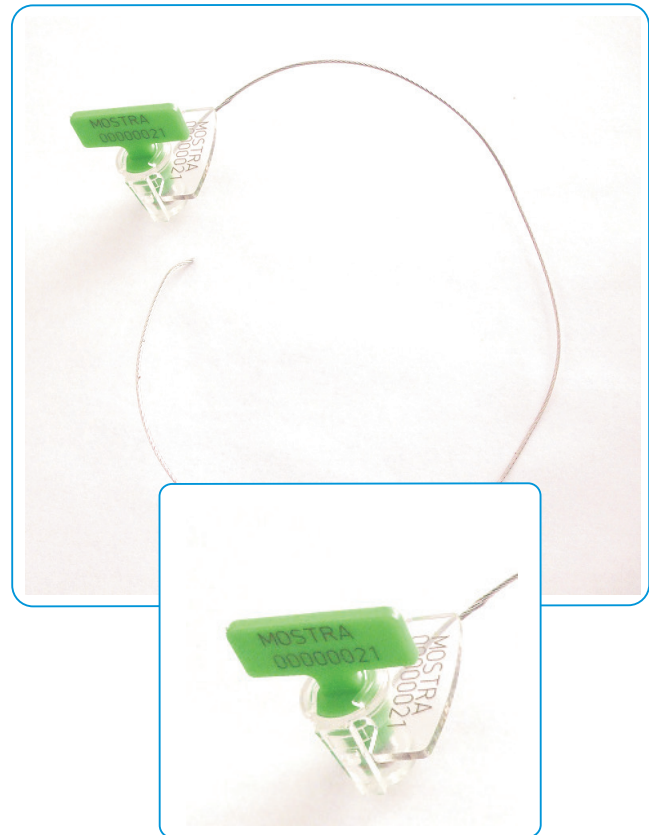
SIGILIU ANTI-EFRACTIE PENTRU ASIGURAREA SECURITATII ACCESULUI NEAUTORIZAT

Cod: RO.C-02

Domeniul de utilizare:

Sigiliul anti-efractie previne si ofera dovezi vizibile ale accesului neautorizat si/sau spargerea incuietorilor sau altor dispozitive de securitate.

Acest produs este indicat a se utiliza pentru asigurarea securitatii aparatelor de masurat folosite de furnizori pentru monitorizarea consumului (energie electrica, energie termica, gaz metan, apa, etc.) la beneficiar, precum si la asigurarea altor aparate si echipamente (pompe benzina, aparate contorizare kilometraj si tarife la taximetrie, etc.) cat si pentru sigilarea unor incaperi, incinte, containere, dulapuri, cisterne, camioane, etc.



Caracteristici tehnice:

Sigiliul anti-efractie este de tip nedeformabil, fiind astfel conceput pentru a preveni spargerile fara urme vizibile, inviolabilitatea sa fiind asigurata si prin forma. Acest produs se poate instala rapid si eficient de catre personalul autorizat fara a recurge la instrumente speciale sau specifice. Sigiliul este proiectat sa fie folosit o singura data dupa care este recuperat pentru reciclarea materialului, aceste deseuri nefiind toxice privind protectia mediului si sanatatea populatiei. Inscriptionarea sa DUBLA, atat pe corp cat si pe pivot confera un plus de securizare .

De asemenea, la cerere, inscriptionarea poate fi personalizata in functie de beneficiar.

Lungimea cablului se calculeaza cu relatia:

$$L_u = L_{\text{bucula}} + (14 - 15) \text{ cm, unde } L_u = \text{lungimea utila a cablului la livrarea sigiliului}$$

$$L_{\text{bucula}} = \text{lungimea necesara a buclei de securizare}$$

Sigiliul este compus dintr-un corp transparent, pivot si cablu metalic multifilar din otel inoxidabil. Culoarele standard ale pivotului sunt : galben, rosu, alb, negru, albastru, verde, portocaliu, maro, violet .

Inscriptionarea se poate realiza pe doua randuri, respectiv seria sigiliului formata din 8 cifre si numele beneficiarului format din maxim 8 caractere.

Inscriptionarea pivotului cu seria sigiliului, identica cu cea de pe corp, se realizeaza pe un singur rand, pe petala de rotire a pivotului. Aceasta petala, dupa realizarea sigilarii se detaseaza de pivot si se poate pastra ca dovada a operatiei de sigilare.